

Observatoire Économique des Cliniques Privées MCO 2007 – 2008

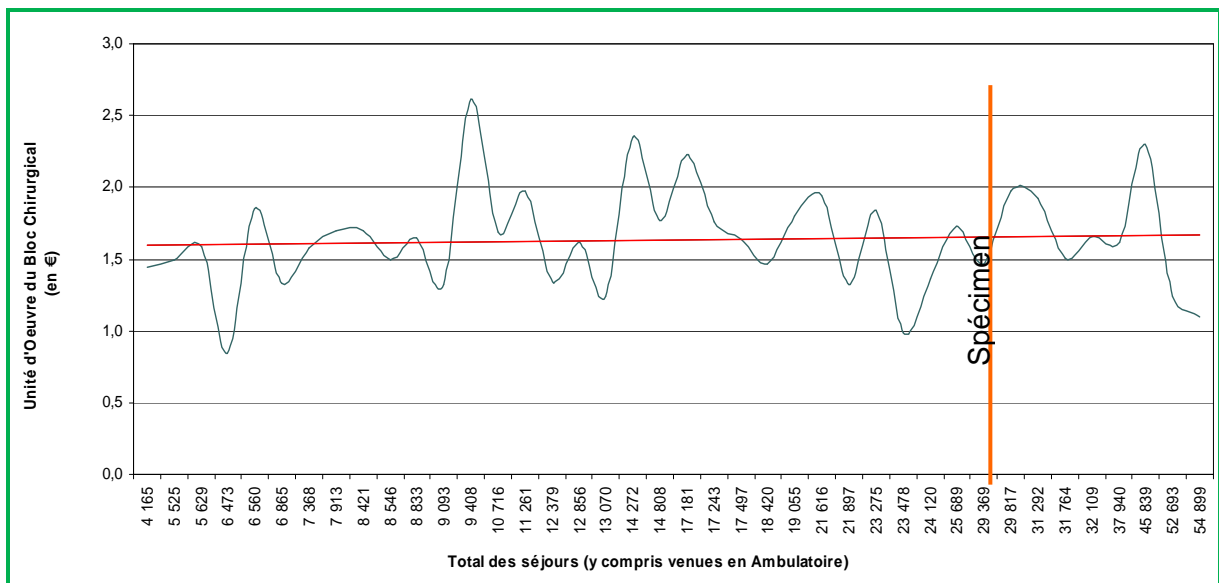
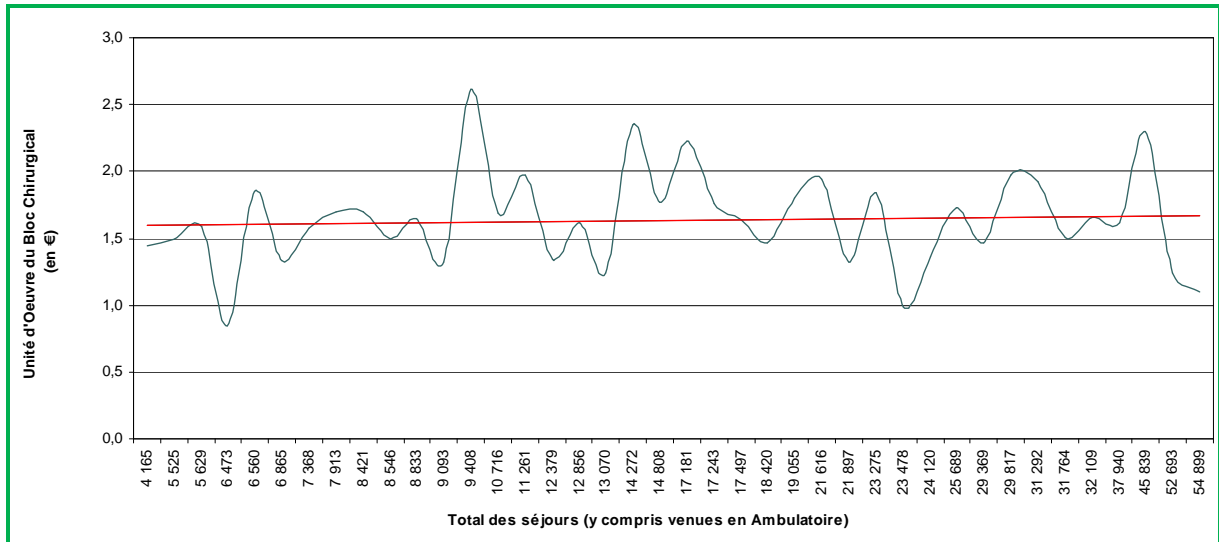
Ce dossier comporte initialement 24 pages.
Nous vous en proposons ici un bref aperçu.

Dossier spécial : Le coût du bloc

POLYCLINIQUE SÉCIMEN

LE BLOC CHIRURGICAL

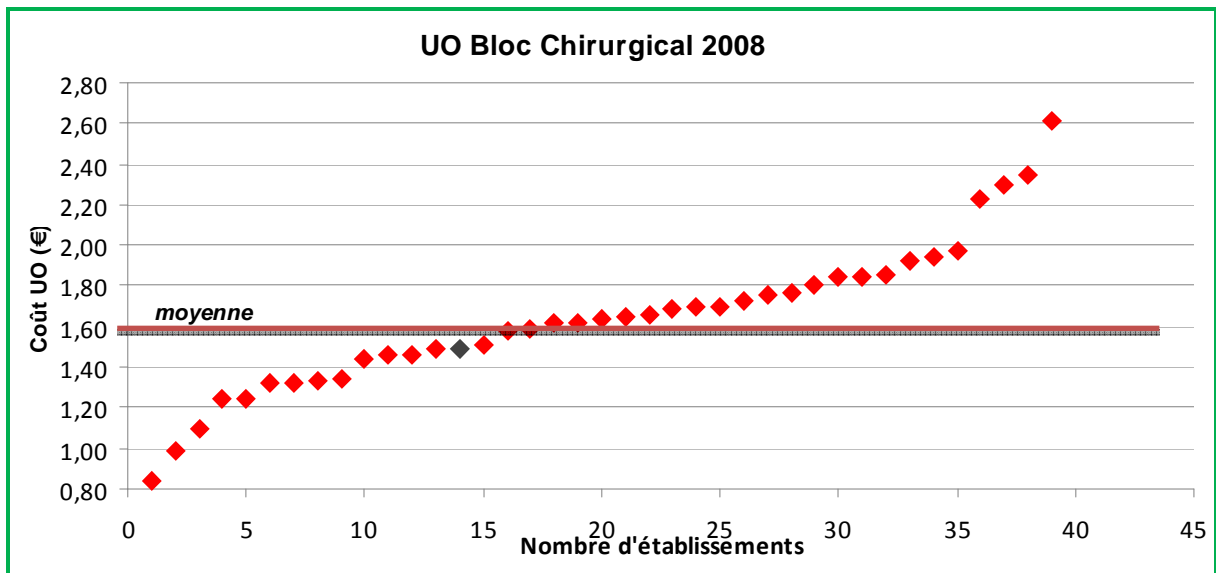
Ce graphique montre qu'il n'existe pas de lien entre le coût de l'unité d'œuvre du bloc chirurgical et le niveau de l'activité.



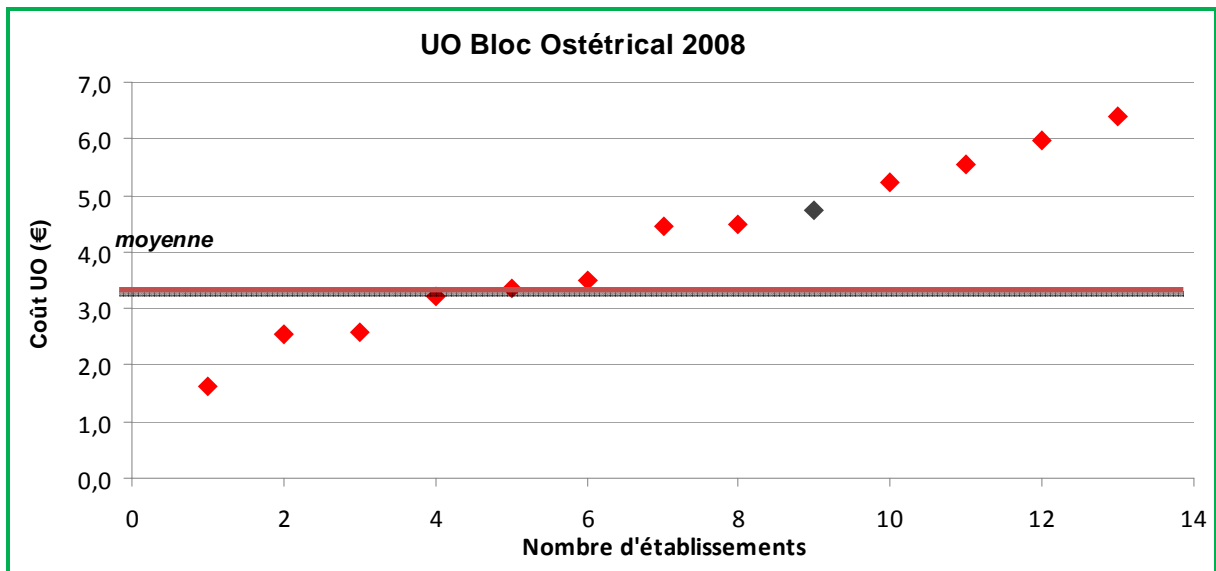
Votre Etablissement est assez actif en termes de séjours et venues avec un coût d'unité d'œuvre en dessous de la moyenne.

Dispersion

Celle-ci est forte puisque le coût moyen d'un ICR varie, dans l'échantillon, de 0,9 € à 2,6 € pour le bloc chirurgical, de 1,6 € à plus de 6,4 € pour le bloc obstétrical.



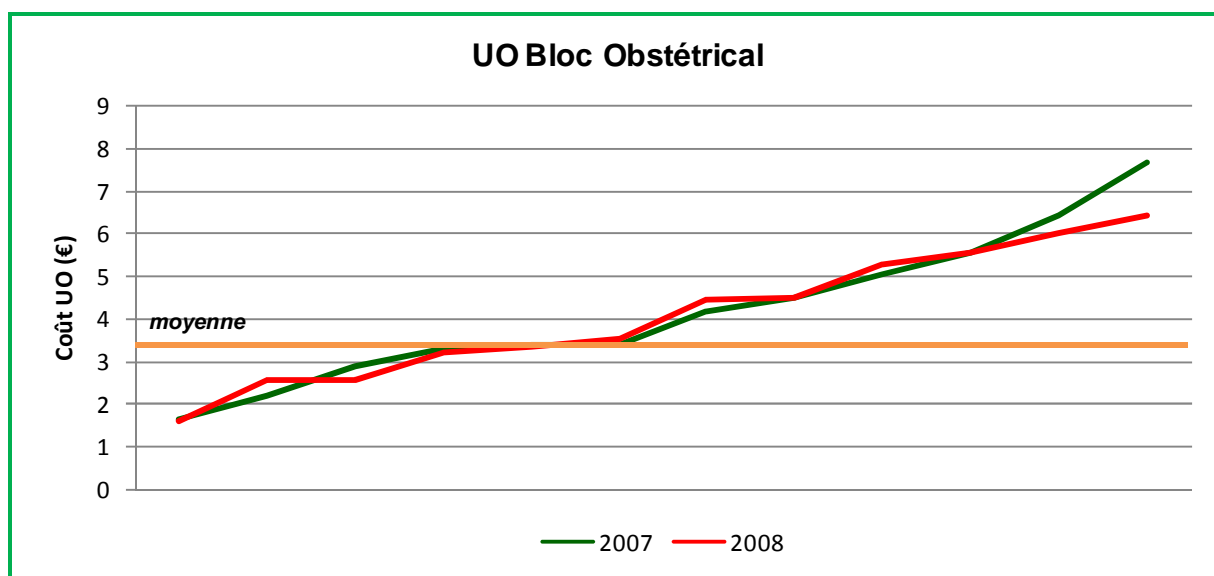
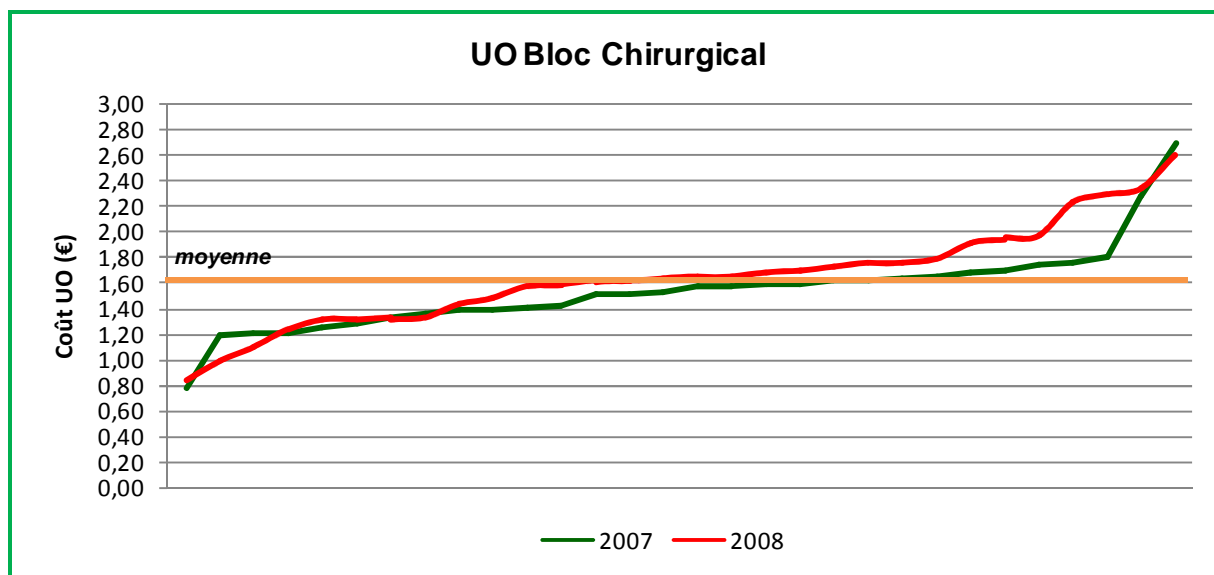
Votre Etablissement présente un coût en dessous de celui de la moyenne.



Votre établissement a un coût très au dessus de la moyenne de l'échantillon.

Evolution

La comparaison sur 2 exercices aboutit au graphe suivant



..... qui met en évidence la même dispersion des coûts entre 2007 et 2008.

Les coûts du bloc chirurgical sont comparables d'une année sur l'autre. En revanche, pour le bloc obstétrical, nous constatons un renchérissement du coût.

Dans le cas de votre Etablissement, à l'inverse de la tendance, l'unité d'œuvre du bloc chirurgical est passée de 1,54 € en 2007 à 1,46 € en 2008, tandis que l'unité d'œuvre du bloc obstétrical est passée de 6,42 € en 2007 à 4,72 € en 2008.

Pour votre Etablissement, les écarts suivants apparaissent :

BLOC CHIRURGICAL	Votre Etablissement	Moyenne de la base
<i>Intitulés comptes</i>		
Achats de produits pharmaceutiques, fournitures et petit matériel +/- variation de stocks	32%	32%
Achats de fluides et gaz médicaux +/- variation de stocks	1%	2%
Stérilisation et Génie bio-médical	12%	6%
Loyer	2%	3%
Redevances de crédit-bail de matériel médical	1%	3%
Location de matériel médical	9%	3%
Entretien, réparations, maint. du matériel médical	8%	5%
Personnel intérimaire	0%	2%
Impôts, taxes et versements assimilés sur rémunération	2%	3%
Rémunération du personnel soignant	19%	25%
Charges sociales sur rémunération du personnel soignant	7%	10%
Dotations aux amortissements des inst. et matériel médicaux	7%	6%
TOTAL	100%	100%
<i>Intitulés comptes</i>		
Achats de produits pharmaceutiques, fournitures et petit matériel +/- variation de stocks	12%	14%
Achats de fluides et gaz médicaux +/- variation de stocks	0%	0%
Stérilisation et Génie bio-médical	11%	5%
Loyer	13%	6%
Redevances de crédit-bail de matériel médical	0%	0%
Location de matériel médical	0%	0%
Entretien, réparations, maint. du matériel médical	0%	0%
Personnel intérimaire	8%	0%
Impôts, taxes et versements assimilés sur rémunération	4%	5%
Rémunération du personnel soignant	38%	48%
Charges sociales sur rémunération du personnel soignant	14%	20%
Dotations aux amortissements des inst. et matériel médicaux	0%	2%
TOTAL	100%	100%

Le niveau de vos consommables est équivalent à la moyenne constatée pour le bloc chirurgical et légèrement en dessous pour le bloc obstétrical.

Votre masse salariale (Rémunérations + charges sociales + charges fiscales + intérim), normalement principal poste de charges du bloc, est de seulement 28% contre 40% de moyenne pour le bloc chirurgical et 64% contre 73% pour le bloc obstétrical.

Cette situation découle tout à la fois de vos rémunérations individuelles et de vos effectifs.