

# Observatoire Économique des Cliniques Privées MCO

2007 – 2008

Ce dossier comporte initialement 47 pages.  
Nous vous en proposons ici un bref aperçu.

## Votre Établissement

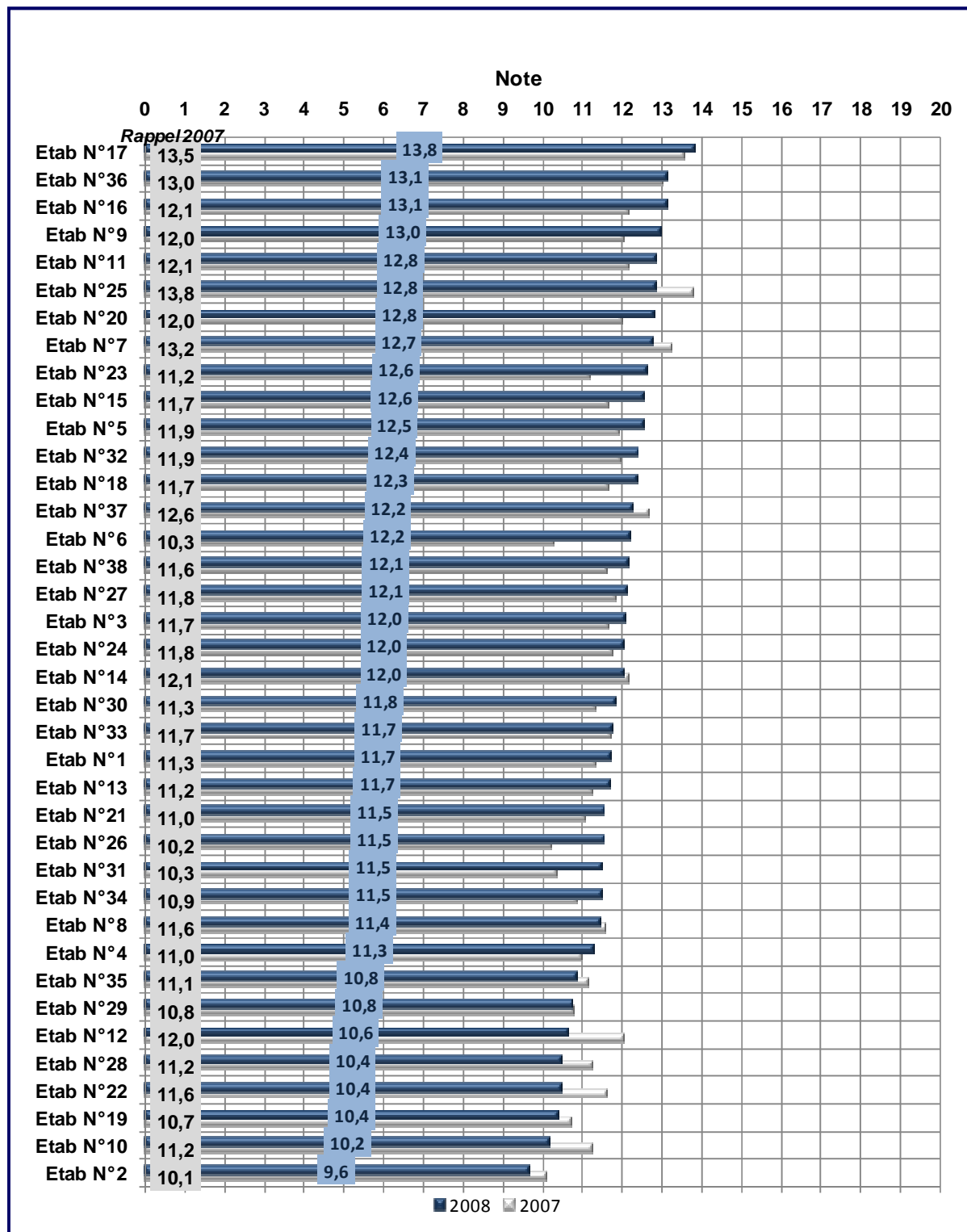
**CONFIDENTIEL**

édition 2009

**CTC**  
conseil

# L'indice de performance des Cliniques

## Groupe 3



## Positionnement Général

Les résultats de l'analyse financière de votre groupe vous situent de la façon suivante :

2008		2007	
Note	11,7	Note	11,3
Position	23	Position	23

Nous constatons donc : **une augmentation de la note**

**un maintien de la position;**

Votre positionnement s'explique par l'évolution des groupes de ratios ci-dessous.

NOTE			GROUPE DE RATIOS	POSITION		
N	N-1	N/N-1		N	N-1	N/N-1
12,9	12,4	+	STRUCTURE FINANCIERE	25	25	=
10,1	10,2	-	GESTION FINANCIERE	32	29	--
9,2	10,2	-	RENTABILITE FINANCIERE	22	33	++
12,9	12,3	+	GESTION COURANTE	6	17	++
11,4	11,0	+	POIDS ECONOMIQUE	7	10	++
12,9	13,0	-	RENTABILITE ECONOMIQUE	20	25	++
10,3		N.S.	CROISSANCE	21		N.S.
<b>11,7</b>	<b>11,3</b>	<b>+</b>	<b>TOTAL</b>	<b>23</b>	<b>23</b>	<b>=</b>

## LEGENDE :

--	Forte détérioration
-	Détérioration
=	Stabilité
+	Progression
++	Forte progression
N.S.	Non Significatif

## Structure Financière

L'analyse de la structure financière de votre Bilan donne les résultats ci-dessous :

2008		2007	
Note	12,9	Note	12,4
Position	25	Position	25

Nous constatons donc : **une augmentation de la note;**

**un maintien de la position;**

en raison de l'évolution des ratios suivants.

Evolution de votre ratio			RATIOS	Evolution de votre ratio / Evolution de la moyenne
N	N-1	N / N-1		
1,0	1,1	-	FONDS DE ROULEMENT NET	--
1,0	1,1	-	LIQUIDITE GENERALE	--
44,4	42,5	+	INDEPENDANCE FINANCIERE	++
33,5	40,4	-	SOLVABILITE GENERALE	--

## LEGENDE :

--	Forte détérioration
-	Détérioration
=	Stabilité
+	Progression
++	Forte progression
N.S.	Non Significatif

## Ratios financiers 2008

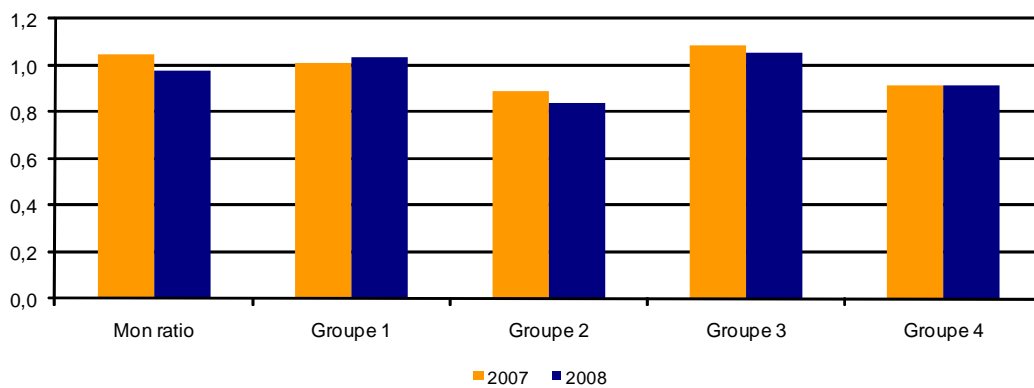
EXERCICE 2008	Unité	Votre RATIO	Ratio Moyen / Groupe				Pos./ Gr.3
			Groupe 1	Groupe 2	Groupe 3	Groupe 4	
<b>STRUCTURE FINANCIERE :</b>							
Fonds de Roulement Net	R	<b>0,98</b>	1,04	0,84	1,05	0,92	☹
Liquidité Générale	R	<b>0,97</b>	1,05	0,77	1,06	0,91	☹
Indépendance financière	%	<b>44,40</b>	37,84	36,20	50,37	61,43	☹
Solvabilité Générale	%	<b>33,48</b>	33,52	29,16	44,85	51,70	☹
<b>GESTION FINANCIERE :</b>							
Liquidité Immédiate	%	<b>1,91</b>	28,41	25,74	23,26	23,71	☹
Rendement Investissement Prod.	R	<b>2,26</b>	1,95	1,41	3,21	2,17	☹
Fonds de Roulement (suff.)	J.	<b>-3</b>	5	-31	6	-17	☹
Capacité de Remboursement	%	<b>10,64</b>	23,65	0,63	20,96	44,16	☹
<b>RENTABILITE FINANCIERE :</b>							
Rentabilité Nette des Capitaux	%	<b>-6,70</b>	4,61	-27,84	-0,12	8,14	☹
Rentab. Courante des Capitaux	%	<b>-6,43</b>	-7,03	-21,67	1,93	10,61	☹
Autofinancement	%	<b>1,94</b>	6,19	0,18	3,57	6,89	☹
Poids des Frais Financiers	%	<b>1,77</b>	1,14	2,05	0,49	0,55	
<b>GESTION COURANTE :</b>							
Rotation des Stocks	J.	<b>22</b>	47	47	39	48	☺
Paiement des Fournisseurs	J.	<b>68</b>	70	75	68	100	☺
Règlement des Clients	J.	<b>25</b>	28	29	31	39	☺
Rendement Main d'oeuvre	R	<b>1,75</b>	1,86	1,80	1,86	1,97	☹
<b>POIDS ECONOMIQUE :</b>							
Chiffre d'Affaires	K€	<b>20 061</b>	5 078	8 898	17 427	36 922	☺
Valeur Ajoutée	K€	<b>13 047</b>	3 109	5 507	10 826	22 765	☺
Résultat d' Exploitation	K€	<b>153</b>	-9	-131	150	1 167	☺
Résultat Net	K€	<b>-209</b>	37	-403	-4	747	☹
<b>RENTABILITE ECONOMIQUE :</b>							
Marge Brute	%	<b>86,35</b>	82,50	82,99	83,23	80,19	☺
Valeur Ajoutée	%	<b>65,04</b>	61,22	61,89	62,12	61,66	☺
Résultat d' Exploitation	%	<b>0,77</b>	-0,17	-1,47	0,86	3,16	☹
Résultat Net	%	<b>-1,04</b>	0,73	-4,52	-0,02	2,02	☹
<b>CROISSANCE :</b>							
Chiffre d'Affaires	%	<b>3,21</b>	0,03	-0,07	1,43	2,91	
Valeur Ajoutée	%	<b>2,29</b>	0,23	-0,49	0,01	5,55	
Résultat d' Exploitation	%	<b>79,82</b>	-137,09	-197,02	-70,33	-38,84	
Résultat Net	%	<b>-526,94</b>	168,20	-204,24	-100,84	-21,38	

-99 et +99 : Valeur du ratio, inférieure ou supérieure respectivement à une valeur limite fixée cas par cas;  
-1000 et +1000 : Valeur du ratio exprimée en %, inférieure ou supérieure respectivement à une valeur limite fixée cas par cas.  
Unité : R= Rapport; J.= Nb. de Jours NS = Non Significatif. NA = Non Applicable

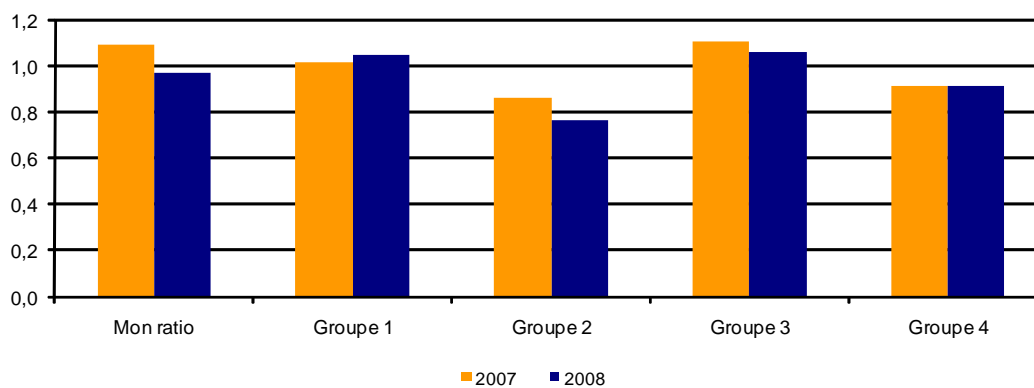
## Ratios financiers 2008

### La structure financière

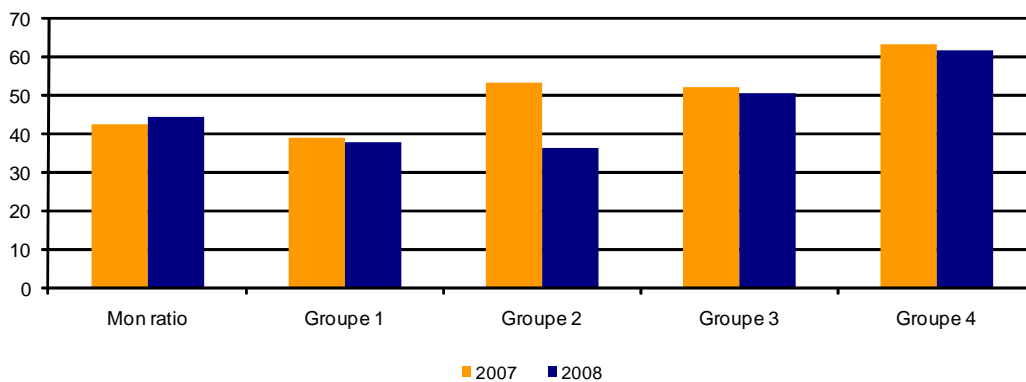
#### Fonds de roulement Net



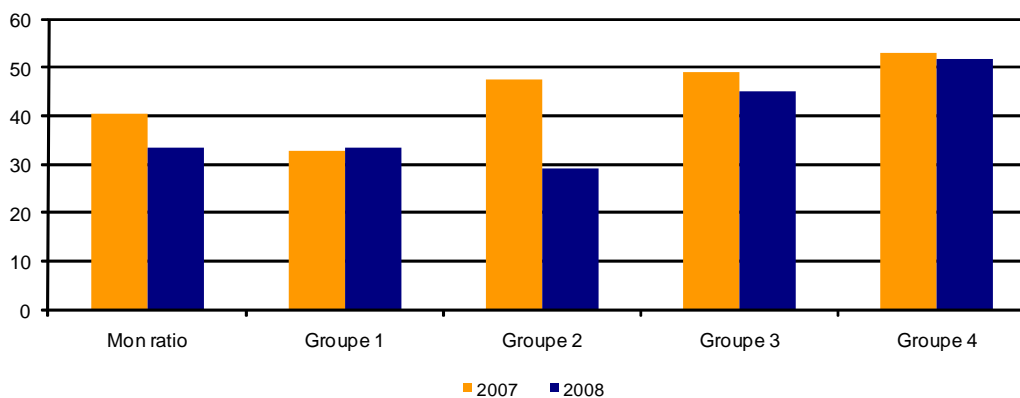
#### Liquidité générale



#### Indépendance financière (en %)



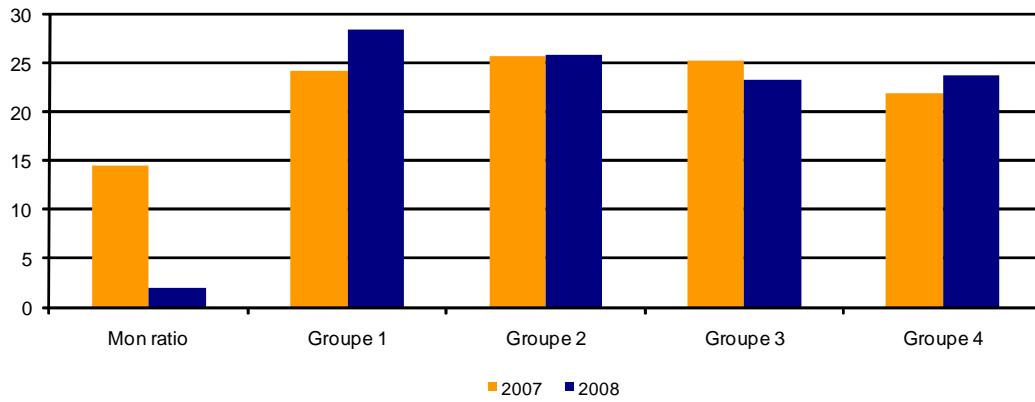
#### Solvabilité générale (en %)



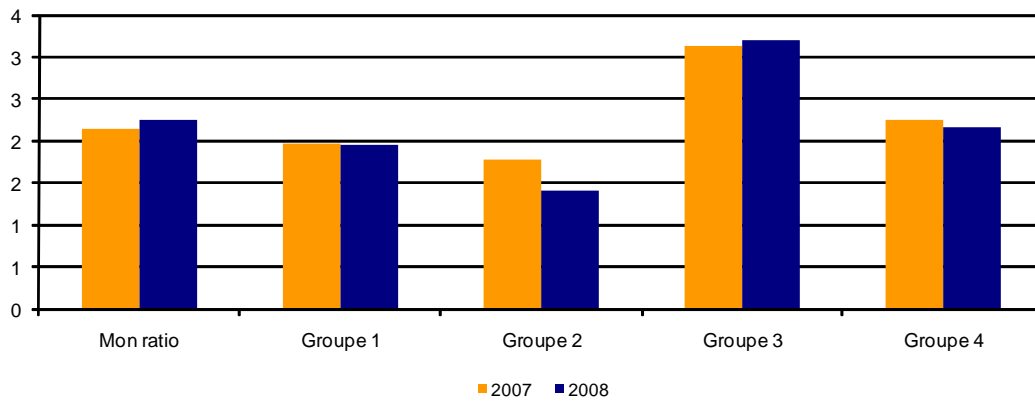
## Ratios financiers 2008

### La gestion financière

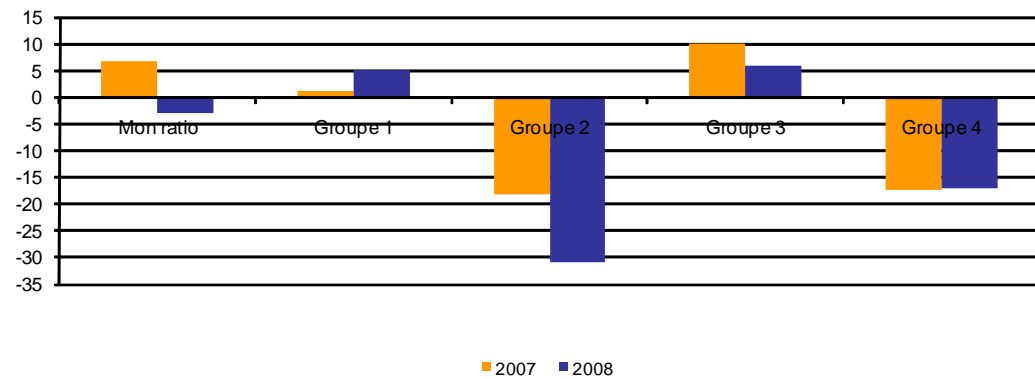
#### Liquidité immédiate (en %)



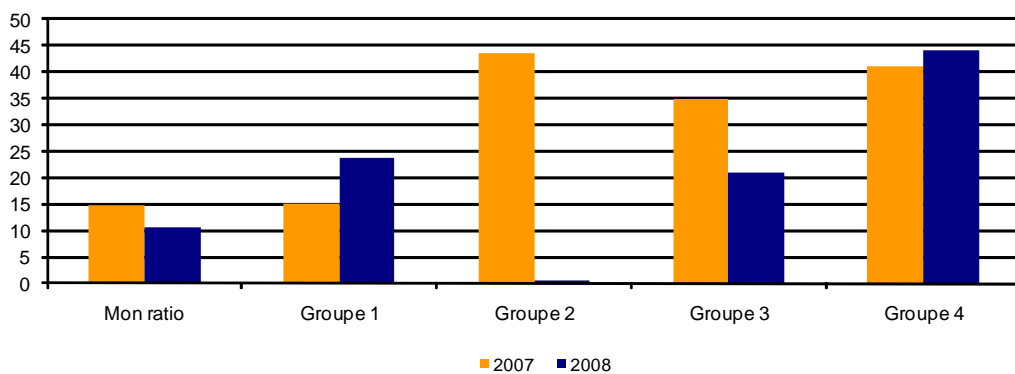
#### Rendement des Investissements productifs



#### Niveau de fonds de roulement (en jours de chiffre d'affaires)



#### Capacité de remboursement (en %)



## Les coûts annuels du personnel

EXERCICE	Unité	Votre Ratio	Ratios Moyens de votre :			Moyenne Globale
			Groupe	Région	Spécialité	
2008			3	Nord - Picardie	MCO	
<b>Coût annuel du Personnel Soignant</b>						
Coût moyen des Surveillant(e)s et encadrement	K€	<b>65</b>	61	61	68	65
Coût moyen des Infirmier(e)s	K€	<b>38</b>	42	40	44	43
Coût moyen des Aides Soignant(e)s	K€	<b>30</b>	31	30	32	31
Coût moyen des Sages-femmes	K€	<b>48</b>	52	51	51	50
Coût moyen du personnel médico-technique	K€	<b>43</b>	36	42	41	38
Coût moyen des ASH	K€	<b>24</b>	27	25	28	27
<b>Coût moyen annuel du Personnel Soignant</b>	K€	<b>33</b>	<b>37</b>	<b>35</b>	<b>39</b>	<b>38</b>
<b>Coût moyen de l'ensemble du Personnel</b>	K€	<b>36</b>	<b>41</b>	<b>40</b>	<b>42</b>	<b>41</b>
<b>Statistiques / Coût du Personnel</b>						
<b>en % de l'ensemble du coût du Personnel</b>						
Coût du Personnel Soignant	%	<b>76,4</b>	40,1	38,4	36,3	35,1
<b>en % du coût du Personnel Soignant</b>						
Coût des Surveillant(e)s et encadrement	%	<b>7,0</b>	6,9	7,8	6,9	6,5
Coût des Infirmier(e)s	%	<b>34,0</b>	52,4	44,6	51,9	55,1
Coût des Aides Soignant(e)s	%	<b>37,6</b>	27,5	33,4	26,7	25,8
Coût des Sages-femmes	%	<b>4,3</b>	5,5	6,0	7,4	4,0
Coût du personnel médico-technique	%	<b>1,6</b>	2,0	1,5	4,4	3,6
Coût des ASH	%	<b>15,6</b>	12,6	14,5	9,5	11,5
<b>en % du Chiffre d'Affaires net retraité</b>						
Coût de l'ensemble du personnel	%	<b>54,5</b>	50,5	51,6	49,5	48,9
Coût du Personnel Soignant	%	<b>41,6</b>	20,2	19,8	19,8	17,2
Frais de personnel	%	<b>57,2</b>	55,0	54,7	53,6	52,8
<b>en % du total des charges retraité</b>						
Coût de l'ensemble du personnel	%	<b>52,1</b>	48,5	49,8	46,8	46,8
Coût du Personnel Soignant	%	<b>40,4</b>	18,7	17,8	16,4	16,0
Frais de personnel	%	<b>54,7</b>	52,8	52,8	50,7	50,6

Le **personnel soignant** concerne :

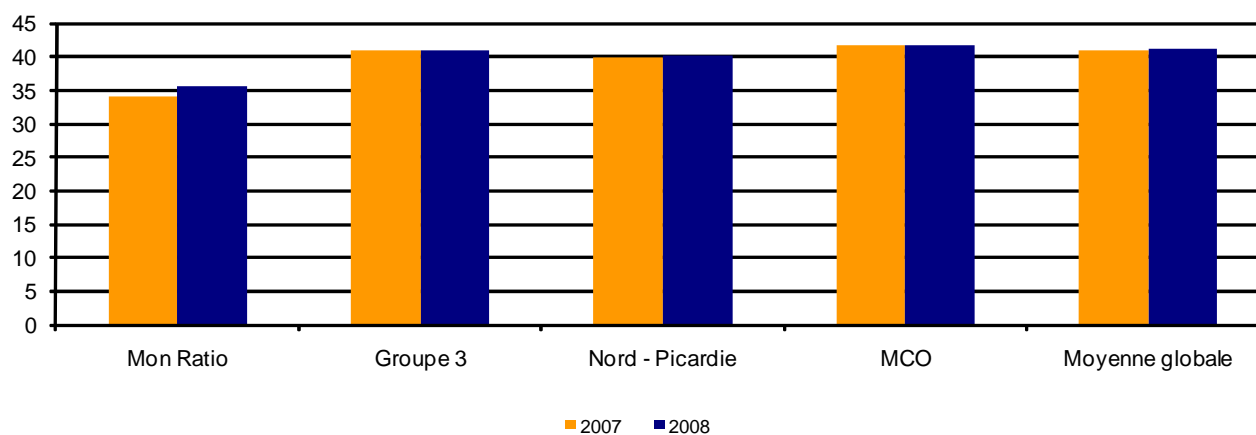
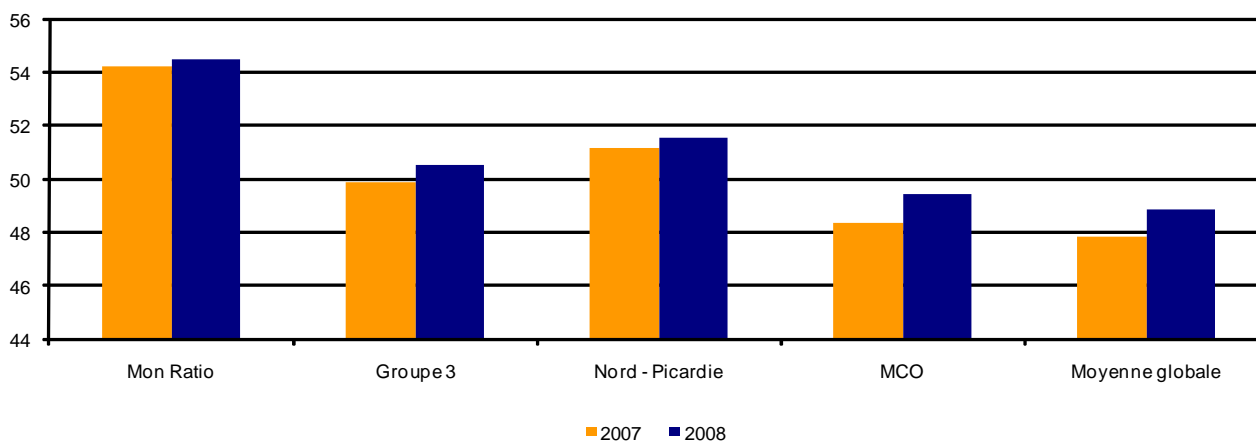
- Surveillant(e)s, Infirmier(e)s, Aides soignantes, Sage-Femmes, Puéricultrices, Auxiliaires Puéricultrices, Diététiciennes, Médico-Technique, ASH, ...

Le **coût du personnel** comprend : les salaires, les charges sociales hors taxes sur les salaires, l'intérim, une partie de la sous-traitance.

Le **coût moyen annuel** par personne est calculé en divisant le coût total par l'effectif moyen (en ETP).

Les **frais de personnel** comprennent : les salaires, les charges sociales hors taxes sur les salaires, l'intérim, la sous-traitance après retraitement

## Les coûts annuels du personnel (suite)

Coût moyen annuel de l'ensemble du personnel  
(en K€)Coût de l'ensemble du personnel  
(en % de CA)Coût de l'ensemble du personnel  
(en % du total des charges retraitées)